



20 24

RAPPORT D'ACTIVITÉ RSE





À PROPOS DU GROUPE

NOTRE ENTREPRISE

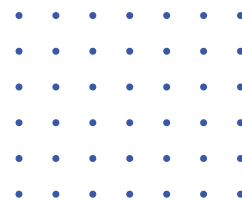
Ensemble à taille humaine et intégrateur de solutions en mécanisation et process, nous sommes un fournisseur de bien d'équipements pour les industriels de l'agroalimentaire. Aujourd'hui, avec un chiffre d'affaires d'environ 61 millions d'euros, nous comptons près de 269 collaborateurs et 4 sites de production. Résolument tourné vers l'export, Synext Group accompagne les coopératives agricoles et les groupes industriels laitiers dans leurs projets, partout dans le monde.

NOTRE VISION

Synext Group s'emploie à promouvoir auprès de ses collaborateurs des valeurs de méritocratie professionnelle, d'épanouissement et de respect mutuel. Nous encourageons les comportements éthiques et républicains qui garantissent la coexistence, la qualité de vie au travail et la diversité. Nous souhaitons aussi avoir un impact positif sur la collectivité et progresser dans plusieurs domaines, notamment sociétaux et environnementaux. En cela, la mise en place d'une démarche RSE constitue une réelle opportunité pour faire face à nos enjeux futurs.

L'édito RSE

du Président (première partie)



La RSE, ce n'est pas que de l'écologie !

"En mettant en place une politique RSE pragmatique, nous cherchons à avoir un impact positif sur la société (civile) tout en étant économiquement viable et rentable".

"La Responsabilité Sociétale des Entreprises (RSE) est définie par la Commission Européenne comme « l'intégration volontaire par les entreprises de préoccupations sociales et environnementales à leurs activités industrielles et commerciales ». Cette approche, aujourd'hui incontournable, engage les entreprises à repenser leur impact et leur rôle dans la société.

"La RSE fait aujourd'hui pleinement partie des attentes vis-à-vis des entreprises. Sollicités de manière croissante par nos partenaires, fournisseurs et clients sur nos engagements en la matière, nous souhaitons aller au-delà des obligations légales et affirmer une démarche exemplaire, sincère et responsable."

Qu'est-ce que la RSE pour le Groupe Synext ?

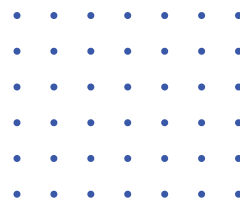
C'est la mise en pratique du développement durable à l'échelle de nos entreprises. Mais ce n'est pas que de l'écologie ! Au-delà de prendre des initiatives respectueuses de l'environnement, c'est une démarche qui vise à prendre soin :

- De ses collaborateurs-rices ;
- De ses clients et partenaires ;
- De la société (civile) de manière générale.

En mettant en place une politique RSE pragmatique, nous cherchons à avoir un impact positif sur la société (civile) tout en étant économiquement viable et rentable."

L'édito RSE

du Président (seconde partie)



[...]. "Pour pérenniser cette démarche nous avons la volonté de favoriser progressivement la qualité de vie au travail et d'encourager le dialogue dans un cadre de travail serein. Nous serons également amenés à mettre en place des bonnes pratiques et à faire évoluer nos modèles économiques (exemple : favoriser les opérations de retrofit/revamping plutôt que des équipements neufs).

Notre démarche RSE intègre également des valeurs d'égalité, de non-discrimination, de méritocratie et d'intégration sociale. C'est pourquoi, plus concrètement :

- En tant que signataires de la charte de la Diversité nous entendons agir en faveur de la diversité et dépasser ainsi le cadre légal et juridique de la lutte contre les discriminations.
- Nous sommes vigilants sur l'égalité femme-homme dans chacune de nos filiales ;
- Depuis 2023, le groupe Synext est adhérent de la charte Global Compact des Nations Unies et nous réitérons nos engagements envers les 10 Principes du Pacte mondial concernant le respect des droits de l'Homme, des normes internationales du travail, de la protection de l'environnement et de la lutte contre la corruption;
- Notre rapport RSE est publié et disponible dans chacune des sociétés du groupe ;
- Nous cherchons à mettre en place des équipes QVT (Qualité de Vie au Travail) et certaines de nos entreprises ont mis en place des outils et des services d'accompagnement des collaborateurs-rices pour les écouter et les accompagner ;
- Et enfin nous avons réalisé en 2023 avec la société Carbométrie notre premier bilan carbone pour nous étalonner.

La RSE n'est plus un simple cadre de conformité : elle devient un véritable levier de transformation et d'innovation. Face aux grands enjeux — dérèglement climatique, pression sur les ressources, exigence croissante de transparence, attentes sociétales en matière de bien-être et de mobilité — elle offre à l'entreprise une nouvelle grille de lecture pour agir, décider et se réinventer.

À court et moyen terme, les transformations liées à cette prise de conscience sont autant de défis que d'opportunités. Ce changement de cap, parfois inconfortable, nous pousse à repenser certaines habitudes — déplacements, organisation, pratiques — pour construire une entreprise plus agile, responsable et alignée avec les enjeux du monde qui vient.

Nous faisons le choix de cette ambition.

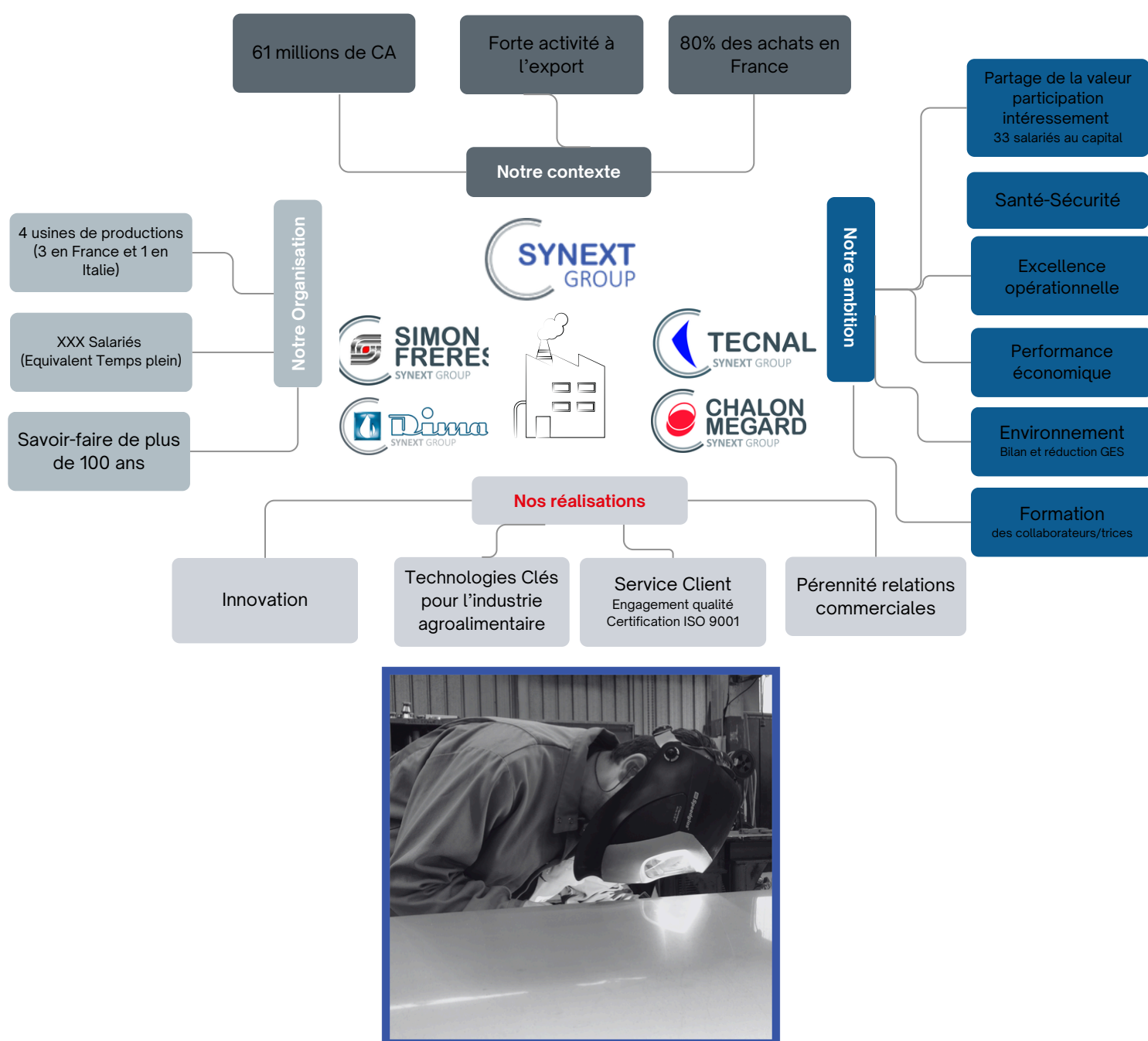
Sans avoir la prétention d'être parfaits, nous avons la volonté d'essayer de nous adapter et de préparer le monde de **demain, ensemble.**"

Jérôme VILLARD

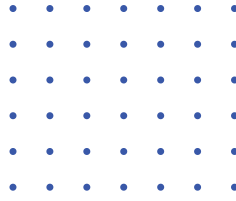
Président Directeur Général
de Synext Group

RSE : Notre modèle d'affaires

Notre modèle d'affaires ci-dessous détaille les principaux leviers assurant à notre Groupe le moyen de créer la valeur permettant, de façon pérenne, de rémunérer ses salariés, ses actionnaires, d'investir pour son développement et d'avoir un impact positif sur sa chaîne de valeur.

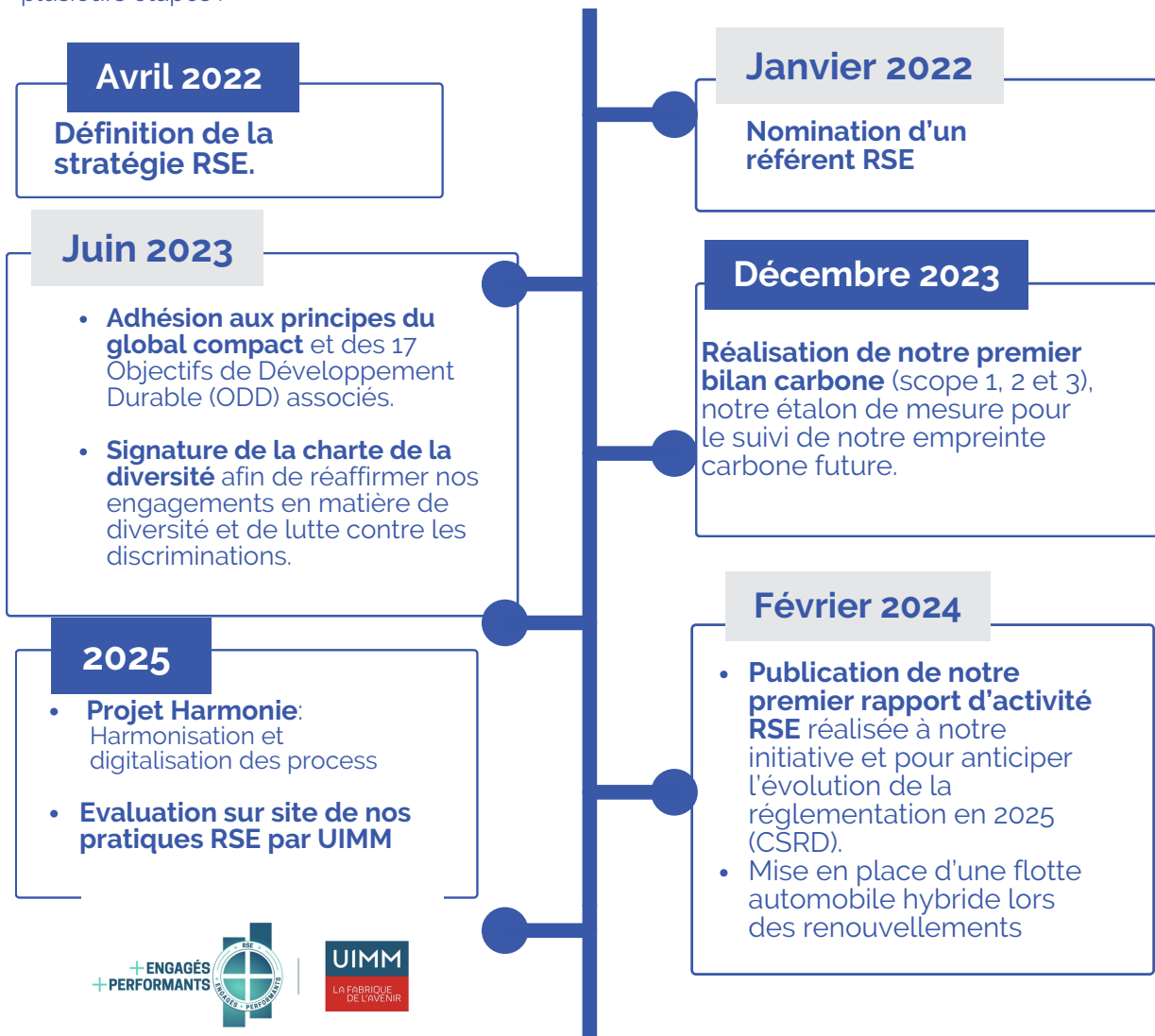


RSE : une démarche qui se poursuit

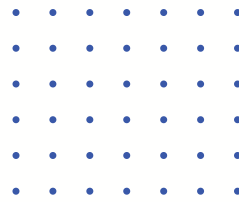


De 2022 à aujourd'hui.

- Nos engagements en la matière ne sont pas nouveaux, notamment au travers des certifications EHEDG, ISO 9001, et notre adhésion à la French Fab qui a pour but d'accélérer la transformation de l'industrie en France par la diffusion des concepts et technologies de l'industrie du Futur. Avant même de travailler sur la formalisation d'une telle démarche, Synext Group intégrait déjà naturellement la RSE au cœur de ses actions en mettant en place des dispositifs de partage de la valeur très incitatifs comme par exemple : l'intéressement, la participation et l'accès au capital (33 salariés représentent à ce jour 11.4% du capital de l'entreprise).
- Depuis 2022, pour consolider notre approche et aller plus loin, nous avons engagé un processus en plusieurs étapes :



“Éthique” : notre charte RSE



À travers elle, nous définissons un cap stratégique :

É

ÉCO-RESPONSABLE

- Réduire notre empreinte carbone en recyclant davantage nos déchets.
- Limiter le recours aux transports aériens dans le cadre de nos activités.

T

TRANSMISSION

- Assurer le maintien et le développement des compétences de nos équipes.
- Développer les actions de formations (dont tutorat) et le recours à l'apprentissage.

H

HANDICAP, DIVERSITÉ & ÉGALITÉ PROFESSIONNELLE

- Contribuer à l'insertion des personnes en situation de handicap et à l'égalité H/F.
- Adhésion à la charte de la diversité, implication dans des événements dédiés.

I

IMPLICATION DES ÉQUIPES

- Intégrer la démarche RSE comme un élément constitutif de notre stratégie.
- Fédérer le personnel autour de ces sujets (COPIL, CODIR, formation, newsletter).

Q

QUALITÉ ET SÉCURITÉ

- Garantir la sécurité de nos salariés et l'amélioration continue de nos processus.
- Réduire les accidents de travail et renforcer les audits qualité/sécurité.

U

UNITÉ ET BIEN-ÊTRE AU TRAVAIL

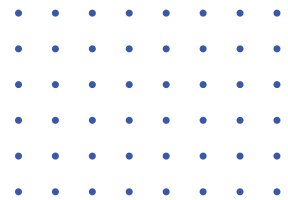
- Veiller à l'épanouissement, à la cohésion et à la fidélisation de nos équipes.
- Création d'actions de team building, limitation du turnover et de l'absentéisme.

E

ÉVOLUTION DE NOS COLLABORATEURS.

- Encourager la mobilité interne.
- Détecter les potentiels et leur souhait d'évolution.

Nos engagements prioritaires pour 2025-2026



01 Mise à jour du bilan carbone

- Constitution de la base de données. Valorisation de l'efficacité de notre plan d'actions.

02 Mise en oeuvre de notre adhésion au Global Compact

- Réalisation de notre premier reporting "global compact".
- Développement de notre plan d'actions existant sur la base des 17 ODD.

03 Mise en place de leviers de décarbonation

- Développement des produits "Syntrack" et de la gamme "EIL" (Eaux des Industries Laitières). Ces innovations technologiques permettent d'optimiser le fonctionnement de nos machines et concourent à la réduction de notre impact environnemental grâce à la mise en place d'un système de monitoring et d'optimisation des consommations d'eau et d'énergie de nos équipements.

04 Se préparer à la réglementation CSRD

- En 2025 et 2026 le Groupe travaillera notamment à la préparation de son nouveau Reporting extra financier en application de la Directive européenne dite « CSRD » transposée en droit français par l'Ordonnance n° 2023-1142 du 6 décembre 2023 l'objectif étant de finaliser la matrice de double matérialité (détermination des parties prenantes pertinentes, définition des enjeux stratégiques, évaluation de l'importance des domaines d'actions RSE selon l'entreprise et du point de vue des parties prenantes) d'ici fin d'année 2025.

05 Prévention

Journée dédiée à la prévention:

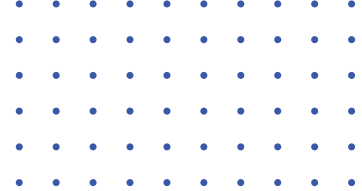
- Sécurité informatique
- Sécurité machines
- Prévention des risques

06 Actions de recyclage

- Papiers, mégots, plastiques, aérosols...



Nos indicateurs de performance RSE



Critères évalués		2022*	2023*	2024	Objectifs 2024/2025/2026
È	Consommation d'énergie : -Eau (m3), (par M€ de CA) -Électricité (MWh), (par M€ de CA) -Gaz (MWh), (par M€ de CA) Part des déchets recyclés (%)	1 887 (46.4) 796 (19.6) 1 614 (39.7) 15.39	2 341 (39.5) 889 (15.0) 1 464 (24.73) 21.67	2 622 (42.96) 971 087 (15.9) 1 064 (17.4) 26.86	n.d**
T	Effectif ayant suivi une formation (%) Nombre d'embauches en alternance	35.3 8	62.47 8*	59.7 4	> 50% 8
H	Nb. d'actions : inclusion & diversité Nb. de femmes/effectif total Nb. de femmes cadres/eff. total cadre Indice Pénicaud	0 39 (18.4 %) 12 (13.9 %) n.d	1 43 (17.2 %) 11 (14.1 %) n.d	2 45 (16.65%) 12 n.d	2 n.d** n.d** n.d**
I	Effectifs impliqués dans la RSE Nombre de comités de pilotage RSE Heures de formation dédiées à la RSE	3 5 0	3 5 10h	3 5 10h	7 5 10h
Q	Fréquence des accidents de travail (%) Gravité des accidents de travail (%)	27.3 0.25	36.92 1.01	17.57 0.22	< 20.0 < 0.25
U	Absentéisme (%) Turnover (%)	6.5 17.3	4.06 18.77	4.48 17.9	2.5 % < 10 %
E	Part des postes pourvus en interne	1	4	2	> 1

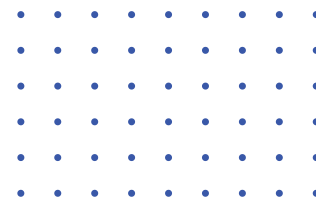
*L'exercice 2022 n'inclut pas les données de la société Dima contrairement aux exercices 2023 et 2024.

**À ce jour, nous n'avons pas encore fixé d'objectifs chiffrés; Concernant en particulier la proportion de femmes cadres, l'égalité professionnelle fait partie de nos priorités, et nous poursuivons notre réflexion pour définir des indicateurs pertinents, adaptés à la réalité de notre structure et à nos ambitions en matière de diversité.

Informations complémentaires

- Effectif total : 212 ETP (2022) | 250 (2023) | 268.2 (2024)
- Effectif total (cadres) : 87 ETP (2022) | 78 ETP (2023) | 93 ETP (2024)
- Chiffre d'Affaires en M€ : 41.3 (2022) | 59.1 (2023) | 61 (2024)
- Indice Pénicaud : la trop faible proportion de personnel féminin dans l'effectif total rend le calcul de cet indicateur non pertinent.

Notre premier bilan carbone



Méthodologie

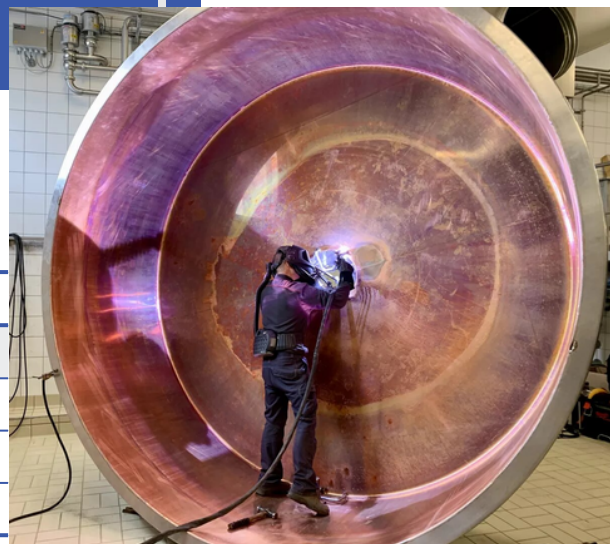
Pour réaliser notre premier bilan carbone, nous avons fait appel à Carbometrix, un organisme indépendant spécialisé dans le calcul de l'empreinte carbone. Leur mode opératoire respecte scrupuleusement les principes du "GHG Protocol".

Synthèse de nos émissions carbone

Bilan carbone (exercice 2021)*

Scopes	tCO2e	tCO2e/M€ de CA
Scope 1	629	16.6
Scope 2	52.3	1.4
Scope 3	36573	963.4

*Bilan carbone valable 4 années



Quelques rappels théoriques

Scope 1 : couvre les émissions directes des bâtiments, véhicules, ... détenus ou contrôlés par l'entreprise.

Scope 2 : couvre les émissions liées à l'achat d'électricité, de vapeur, de chaleur, ou de froid par la société déclarante.

Scope 3 : comprend toutes les autres émissions indirectes qui se produisent dans la chaîne de valeur d'une entreprise, qu'il s'agisse de ses employés ou de ses fournisseurs (émissions en amont) ou de ses clients (émissions en aval).

Période de Reporting et périmètre des données publiées

Les données publiées dans le présent rapport concernent les sociétés Tecnal, Etablissement Chalon Mégard, Simon Frères et DIMA (Italie) sur la période du 1er janvier 2024 au 31 décembre 2024, et conforme au périmètre consolidé du groupe.
Le taux de couverture est donc de 100 % pour l'ensemble des indicateurs présentés dans le présent rapport.